



Bacteriología Nosocomial I

"Novedades en Microbiología Clínica"

M^a Isabel Sánchez Romero

Hospital Universitario Puerta de Hierro Majadahonda

Quantitative versus qualitative cultures of respiratory secretions for clinical outcomes in patients with ventilator-associated pneumonia (Review)

Berton DC, Kalil AC, Cavalcanti M, Teixeira PJZ



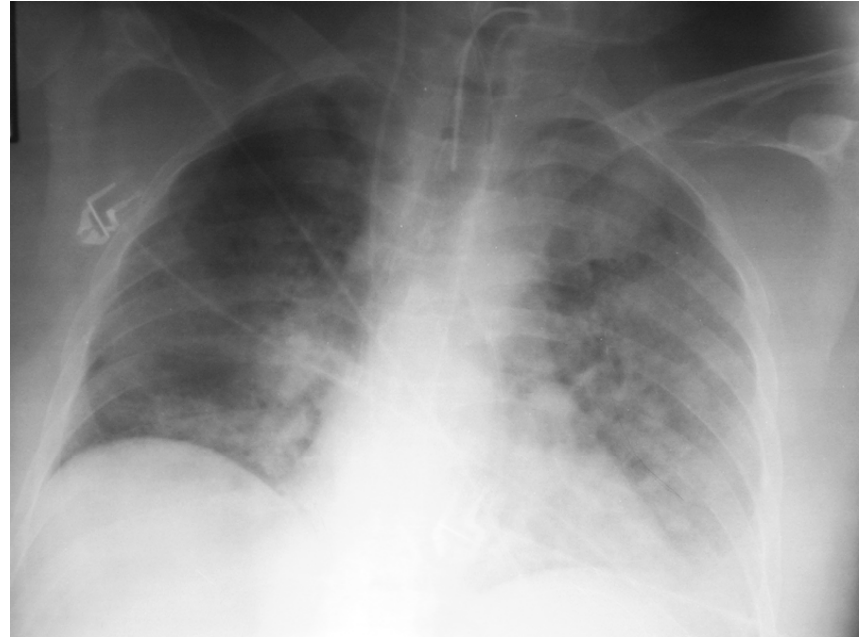
**THE COCHRANE
COLLABORATION®**

This is a reprint of a Cochrane review, prepared and maintained by The Cochrane Collaboration and published in *The Cochrane Library* 2009, Issue 1

<http://www.thecochranelibrary.com>

Incidencia

La infección respiratoria es la segunda infección nosocomial en incidencia y la que se asocia a mayor morbi-mortalidad



EPINE 8-10%

Mortalidad 20-70% (atribuible 10-40%)

Diagnóstico



Cultivos cuantitativos de métodos invasivos y no invasivos

Mejor estrategia diagnóstica???

Objetivo primario

- Ver si el uso de cultivos cuantitativos:
 - reduce la mortalidad en inmunocompetentes con NVM
 - Reduce los cambios en el uso de antibióticos
 - Reduce el tiempo de estancia en al UCI
 - Reduce los días de ventilación mecánica

Cuando se comparan con los cultivos cualitativos

Objetivo secundario

- Ver si las estrategias de diagnóstico mediante técnicas invasivas o no invasivas

tienen influencia sobre los mismos parámetro independientemente del tipo de cultivo realizado



Datos del estudio

- Ensayos controlados y randomizados
- Base de datos Chrochrane Central, Medline, EMBase y Lilacs
- Periodo 1966-diciembre 2007
- Revisaron 2 autores independientemente
- Se evaluaron 3931 artículos y sólo 5 cumplieron los criterios de inclusión
- 3 comparan métodos invasivos con cultivos cuantitativos con método no invasivos y cultivos cualitativos.
- Los 2 restantes comparan método invasivos y no invasivos usando cultivos cuantitativos

Resultados

No hubo diferencias
estadísticamente
significativas

A. Sobre la mortalidad

B. Cambio de antibióticos

C. Días de V. mecánica

D. Días de estancia en UCI

Ventajas método cuantitativo

- Se evitan que existan pacientes tratados con antibióticos innecesariamente
- Se diferencia patógenos que colonizan o que producen infección
- Permiten un uso de los antibióticos más preciso

Elección tratamiento empírico



Tinción de Gram

Patrones locales de sensibilidad antibiótica

Análisis Imprescindible

NO SE CONOCE EL IMPACTO DE
ESTAS ESTRATEGIAS SOBRE LA
RESISTENCIA BACTERIANA